

# Plateau Rapide L-Bracket



**NiSi**<sup>®</sup>  
BEYOND IMAGINATION



**NLP-C**



**NLP-S**



**NLP-C(G)**



**NLP-S(G)**

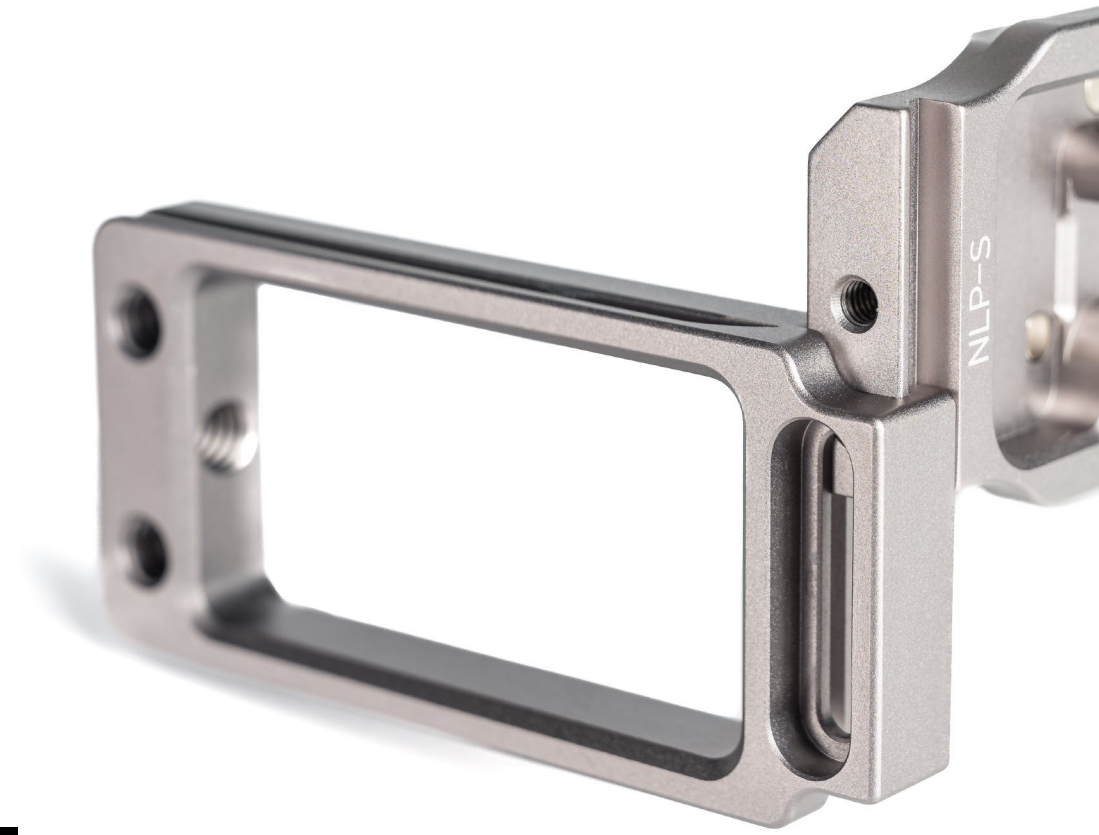
	<b>NLP-C</b>	<b>NLP-S</b>	<b>NLP-C(G)</b>	<b>NLP-S(G)</b>
<b>Dimensions</b>	95.5mmx38mmx82.5mm	102.4mmx38mmx82.7mm	95.7mmx38mmx82.5mm	101.8mmx38mmx82.3mm
<b>Poids</b>	<b>87.7 gr</b>	<b>90.9 gr</b>	<b>88.3 gr</b>	<b>91.2gr</b>
<b>Compatibilité</b>	<p><b>SONY:</b>A7 A7R  <b>NIKON:</b>Df, D750, D780, D850, D810, D810A, D800, D610, D500, D7500, D7200, D5600, D5300, D3500  <b>CANON:</b>EOS M6, 6D, EOS 5D4, 5D3, 5D2, 5Ds, 5DSR, 400D,  <b>FUJIFILM:</b>GFX 100S, GFX 50R, GFX50S2, GFX50S, X-T30 II, X-Pro3, X-T3,</p>	<p><b>SONY:</b>A1, A72, A7M2, A7S2, A73, A7M3, A7R2, A7R3, A7R4, A9, A9II, A6600, A6400, A6300  <b>NIKON:</b>D3400, Z6II/Z6, Z7II/Z7, Zfc, Z5, Z50,</p>	<p><b>CANON:</b>EOS 6D2, EOS RP, EOS 850D, EOS 90D, EOS 80D, EOS 70D, EOS 60D, EOS 200D  <b>FUJIFILM:</b>X-T4</p>	<p><b>SONY:</b>A7M4, A7C, A7S3  <b>CANON:</b>EOS R, EOS R5, EOS R6, EOS M50,</p>

# Permet un changement rapide entre la position horizontale et verticale

Installation facile à la tête du trépied. Les deux côtés sont compatibles Arca-Swiss







## **Assemblage par tenon- mortaise**

Aluminium de qualité aéronautique  
pour plus de solidité et de durabilité

# Positionnement du plateau rapide réglable

Ajustement universel pour une large gamme d'appareils photos



# Large zone de contact en caoutchouc épais

Pour protéger l'appareil photo

Logo gravé à la peinture



**Clé Allen magnétique**  
**incluse,** Manipulation facile

**Vis en acier inoxydable**  
Solide et durable





**Compatible avec les  
mouvements complets  
des écrans inclinables**



**Permet un accès facile  
à la batterie**



# Ajustement précis au boîtier de l'appareil photo

Stabilité et coordination améliorées





# Quatre modèles disponibles

Compatible avec la plupart des appareils photos

